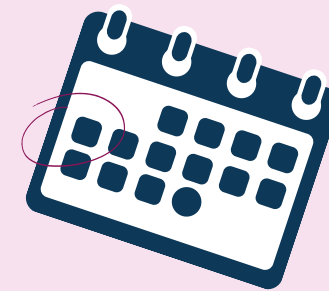


Dépistage organisé du cancer du sein - Le parcours de ma mammographie

J'ai entre **50** et **74** ans !



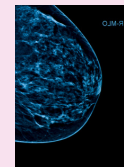
Je reçois l'**invitation** du CRCDC-NA.



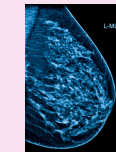
Je prends **rendez-vous** chez un radiologue agréé. Une liste est fournie avec l'invitation.



Je reçois mes **résultats** par **courrier** et mon médecin et/ou gynécologue aussi.



Mon dossier est transmis au CRCDC-NA. Un radiologue réalise une **seconde lecture**.



Le radiologue me donne un **premier résultat**.



Pour ma prochaine mammographie je **rapporte** mes **derniers clichés** pour un meilleur diagnostic.

**DÉPISTAGE
DESCANCERS**

Centre de coordination
Nouvelle-Aquitaine

Site Charente

Pour nous joindre :

05 45 68 30 21

-

contact16@depistagecancer-na.fr

